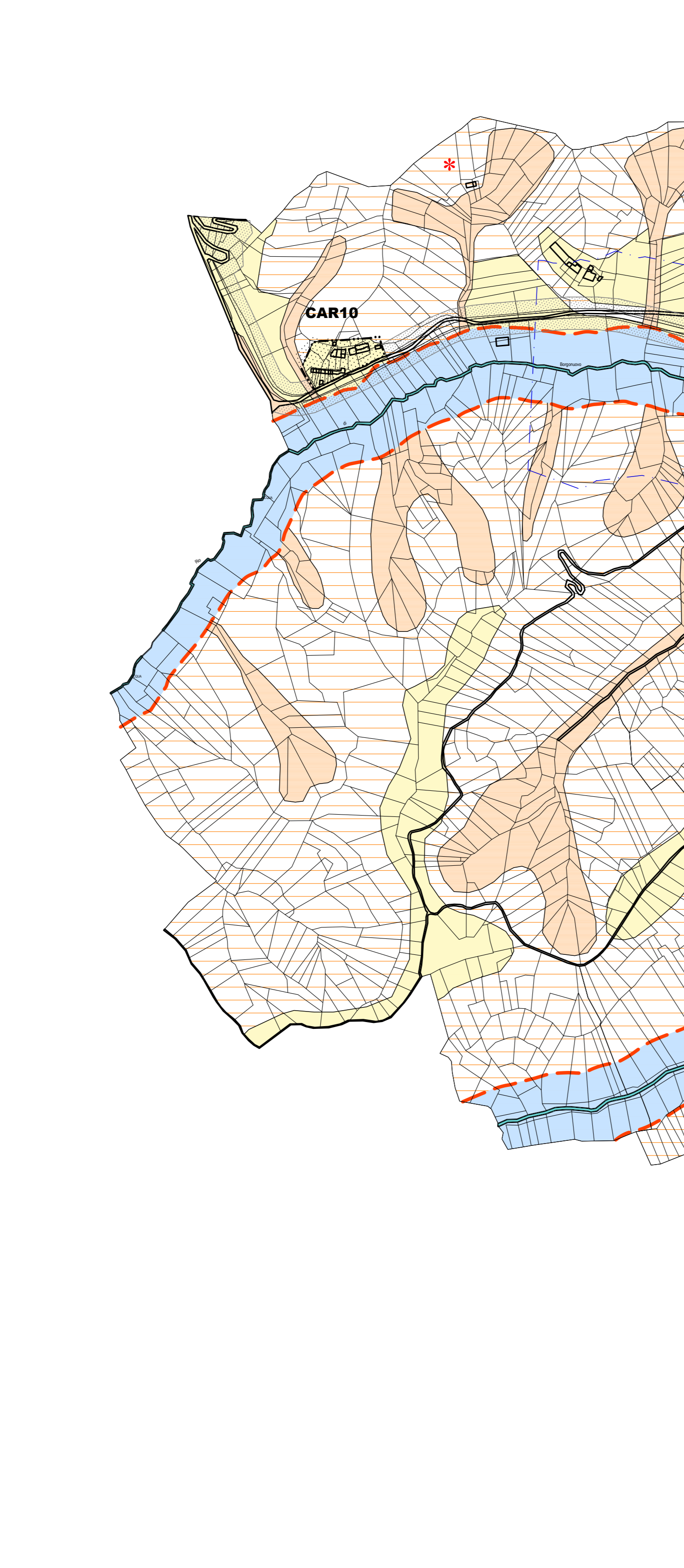




CLASSE II D'IDONEITA' URBANISTICA
Classe II: Pericolosità moderata.
Classe III (preferenziale): Pericolosità da moderata ad elevata.
Classe III (A): Pericolosità molto elevata.
Classe III (B): Pericolosità elevata e molto elevata.
Classe III (B2): Pericolosità elevata e molto elevata.

VINCOLI ESISTENTI
Vincoli di polizia idraulica sul reticolo idrografico principale derivanti dal R.D. 25.07.1904, n.523
Atta principale del T. Borbone (N. 274) - Acqua pubblica con sedime demaniale.
Atta del Rio di Val Sanche (N. 277) - Acqua pubblica con sedime privato.
Atta del Rio Rubbiaggio o Val delle Fiere inf. (N. 278) - Acqua pubblica con sedime privato.



LEGENDA
--- LIMITE CENTRO STORICO
--- PERIMETRAZIONE AREE
--- PERIMETRAZIONE NUCLEI MISTI
--- PERIMETRAZIONE FASCE DI RISPETTO
CA: AREE RESIDENZIALI
CAR: AREE RESIDENZIALI DI ORIGINE RURALE
CD: AREE ARTIGIANALI INDUSTRIALI
TR: TERZIARIO RESIDENZIALE
AREE A DISPOSIZIONE PER L'ISTRUZIONE
AREE A DISPOSIZIONE PER ATTIVITA' RELIGIOSE CULTURALI
PARCHI E VERDE PER IL GIOCO E LO SPORT
AREE A STANDARD URBANISTICI
PARCHIOLOGICO
VERDE
SCUOLA MATERNA
SCUOLA ELEMENTARE
SCUOLA MEDIA DELL'OBBLIGO
ASSISTENZIALI SANITARIE
CUL CULTURALI
AMM AMMINISTRATIVE
REL RELIGIOSE
PARC PARCO
C CIMITERO
FASCE DI RISPETTO
AREE AGRICOLE DI TUTELA PER FUTURO
AMPLIAMENTO DELLE AREE RESIDENZIALI
AREE AGRICOLE DI TUTELA PER FUTURO
AMPLIAMENTO DELLE AREE ARTIGIANALI INDUSTRIALI
DEPURATORI
EDIFICI VINCOLATI AI SENSI L.R. 35/95
AREE PER ATTREZZATURE DI INTERESSE GENERALE PRIVATE
AREE A VERDE PRIVATO
DELIMITAZIONE AREA URBANIZZAZIONE INDOTTA PER IMPIANTO TELECOMUNICAZIONE
AREA PER ATTREZZATURE E IMPIANTI PER DISTRIBUZIONE CASERUPANTI
PIANO DI RECUPERO
AREE PER ATTREZZATURE AL SERVIZIO DEGLI INSEDIAMENTI PRODUTTIVI
VINCOLO PREORDINATO ALL'ESPROPRIO (vale il piano particolare di esproprio allegato alla progettazione esecutiva)

VALUTAZIONE DELLA PERICOLOSITA' IDRAULICA
Pericolosità molto elevata (E4) valutata con Tr = 50 anni.
Pericolosità elevata (E5) valutata con Tr = 200 anni.
Pericolosità media o moderata (E6) valutata con Tr = 500 anni.
Ri con percorso sostanzialmente corrispondente alla base catastrale.
Ri con percorso differente dalla base catastrale: (I) tratti tombati.
Fasce di rispetto dai ri: art. 29 L.R. 56/77 mod. dalla L.R. 3/13, punto 2.
Fossi e principali canali di drenaggio: (I) tratti tombati.
Fasce di rispetto dai principali fossi: 5 metri per lato.

